

WANDELBAR IN RAUM UND ZEIT

Laini ist eine Meisterin der Vielseitigkeit. Die LED-Lichtleiste für Decken- oder Wandmontage kann in Einzel- und Bandanordnung installiert werden und eröffnet nicht zuletzt durch ihre extra schmalen Abmessungen nahezu unendliche Möglichkeiten bei der Lichtgestaltung. Ihr Retro „Röhren-Look“ wird dank hocheffizienter LEDs zukunftstauglich. Die halbrunde, opale Abdeckung sorgt dabei für eine absolut homogene Ausleuchtung.

Bestell-Schlüssel

Wählen Sie aus allen Optionen in der Übersicht und stellen Sie sich Ihre individuelle Konfiguration zusammen. Einen Beispiel-Bestellschlüssel finden Sie darunter.

Länge	Lichtfarbe	Steuerung	Farbe	Leistung	Ausführung	Farbwiedergabe
1175 mm	2700K	On/Off	weiß	siehe Tabelle Leistungen	Einzellichte	Ra>80 (Standard)
1455 mm	3000K	Dali	schwarz		Bandleuchte	Ra>90 *
	4000K		eloxalfarben		Bandendleuchte	
	5000K		Sonderfarbe RAL/DB			
	6500K					

* Nur für Lichtfarben 2700, 3000 und 4000K verfügbar.

Leistungen & Lichtströme

Für Länge 1175 mm		Für Länge 1455 mm	
Leistung ca.	Lichtstrom bei 4000K ca.	Leistung ca.	Lichtstrom bei 4000K ca.
30 W	3910 lm	38 W	4890 lm
26 W	3410 lm	33 W	4260 lm
22 W	2940 lm	28 W	3680 lm
18 W	2520 lm	23 W	3150 lm
14 W	2050 lm	18 W	2560 lm
11 W	1540 lm	14 W	1930 lm
7 W	1040 lm	9 W	1300 lm

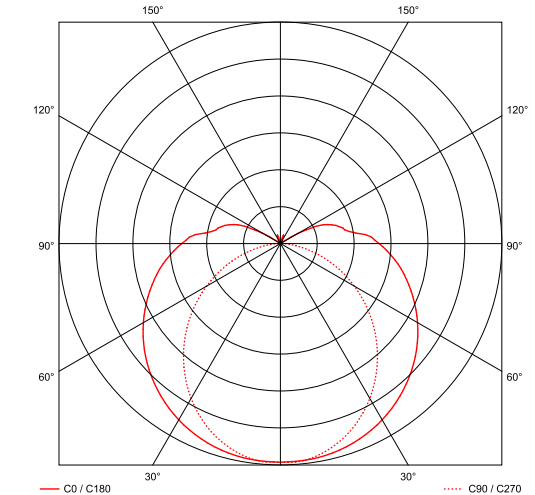
Beispiel-Bestellschlüssel

1. liarde.laini.1175.4K.OO.elof.18.el

Leuchtenkonfigurator und Materialdownload sowie weitere Informationen unter:
li-d.de/laini

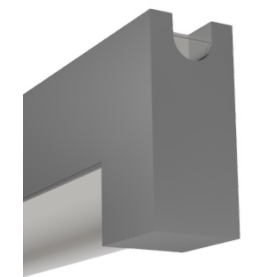


Abstrahlcharakteristik



Bandanordnung

Leuchten können aneinandergereiht montiert werden. Die Durchverdrahtung wird durch ausgeklinkte Endstücke ermöglicht.



Produktname liarde **laini**

Anwendungsbereich	Öffentliche Räume	Gehäusematerial	Stahl + Aluminium
Montageart	Anbau	Oberfläche	pulverbeschichtet
Maße (L x B x H)	L x 26 x 58 mm	Lichtverteilung	direkt
Schutzart	IP 20	Optisches System	opale Abdeckung
Schutzklasse	I	Farbwiedergabeindex	Ra > 80; (Ra >90 auf Anfrage)
Leuchtmittel	LED	Farbtoleranz MacAdam	3
Lebensdauer/Garantie (LED)	70 000 Stunden / 5 Jahre	Photobiologische Klasse	RG1 (EN62471)

